

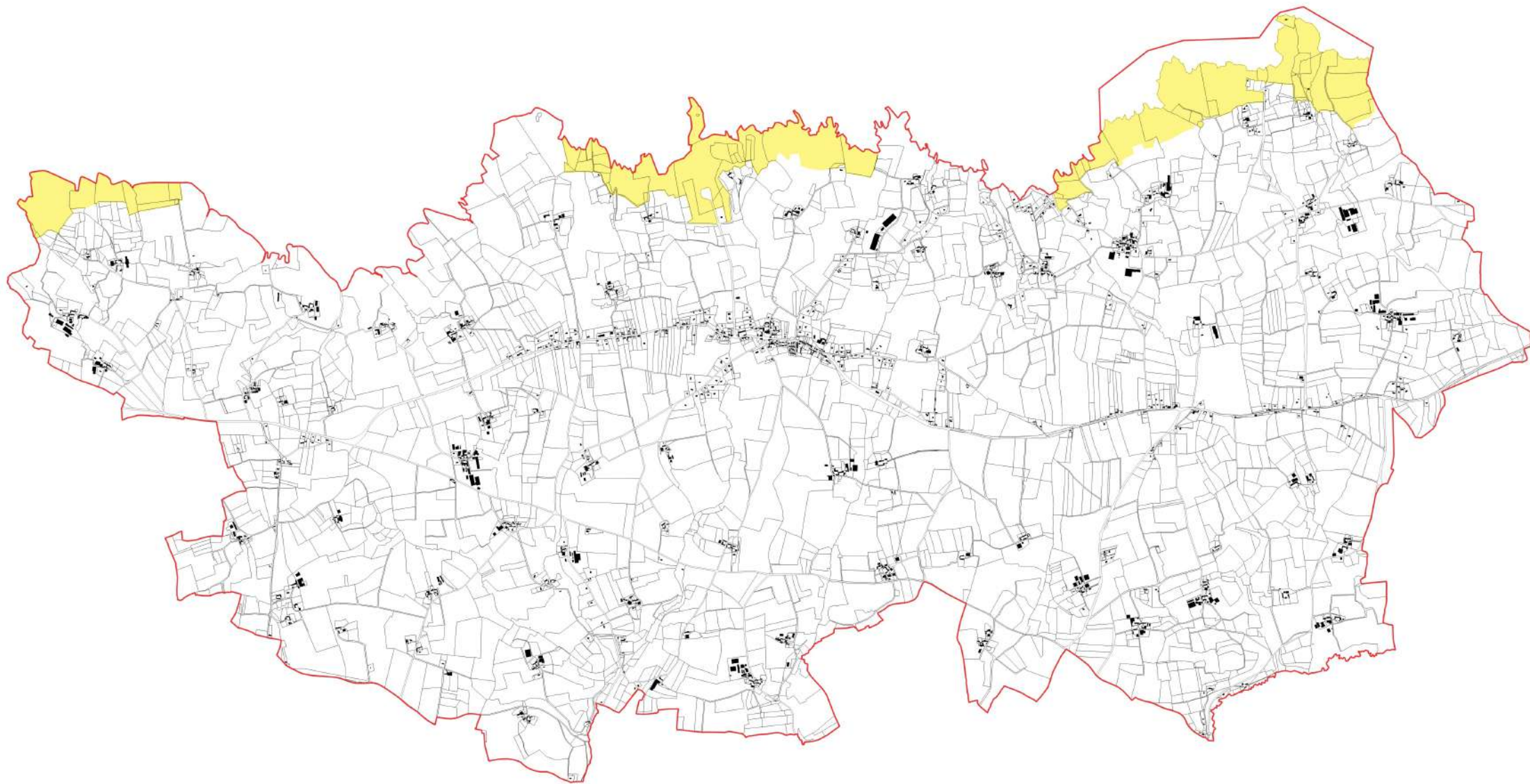
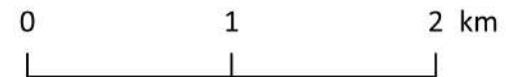
# **PLAN LOCAL D'URBANISME**

**COMMUNE DE BEUZEC-CAP-SIZUN**

## **5.2 DROIT DE PREEMPTION**

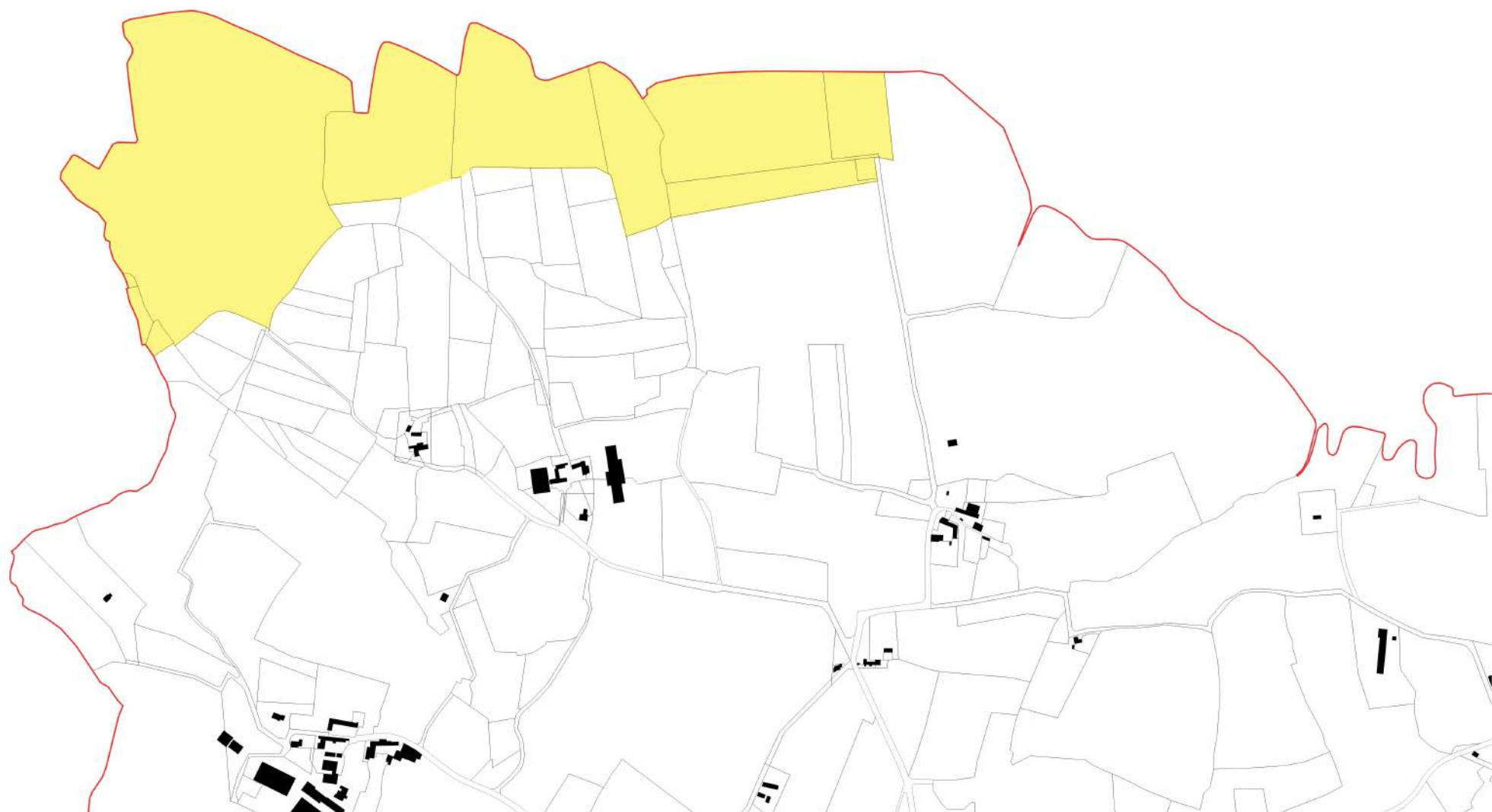
**Commune de Beuzec-Cap-Sizun**

**Droit de préemption des Espaces Naturels Sensibles du Conseil Général**



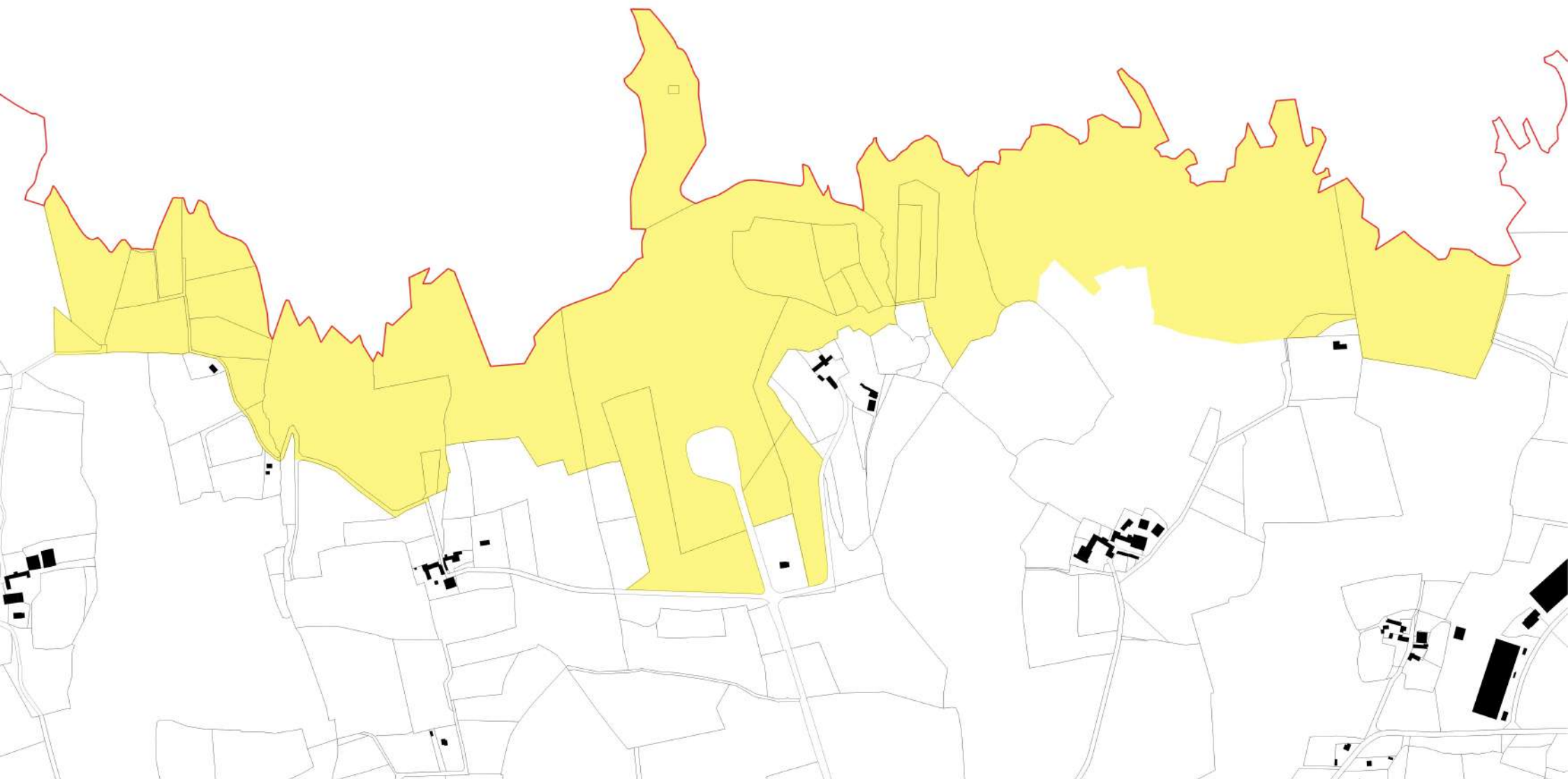
**Commune de Beuzec-Cap-Sizun**

**Droit de préemption des Espaces Naturels Sensibles du Conseil Général**



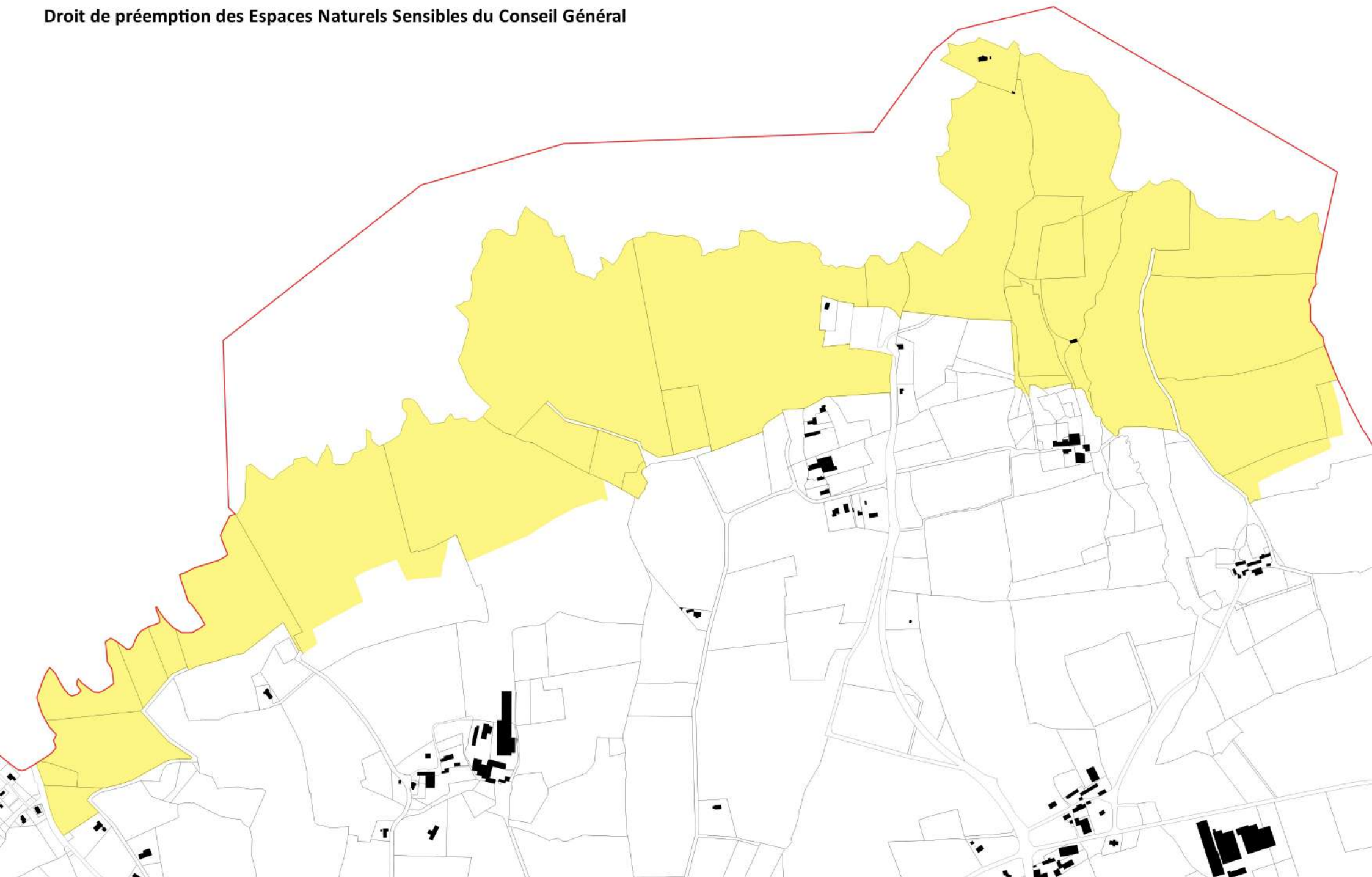
**Commune de Beuzec-Cap-Sizun**

**Droit de préemption des Espaces Naturels Sensibles du Conseil Général**



**Commune de Beuzec-Cap-Sizun**

**Droit de préemption des Espaces Naturels Sensibles du Conseil Général**



**PLAN LOCAL D'URBANISME  
COMMUNE DE BEUZEC-CAP-SIZUN**

**Droit de Prémption Urbain /  
(DPU)**

Échelle 1/1 500ème

Approuvé le 24 / 09 / 2018

PERSPECTIVE. Atelier d'urbanisme

